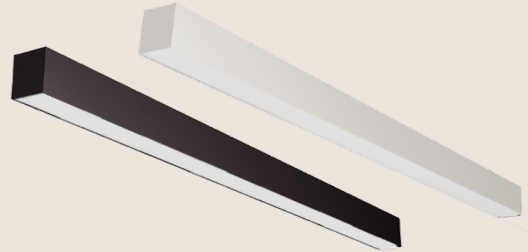


LEDON

pioneering light

KOPERNIKUS Trend Optik Opal Anbau

Hier trifft Technologie auf Design. Dezent fügen sich die trendigen Anbauleuchten in die minimalistische Architektur moderner Gebäude. Die Lineare Lichtlösung im hochwertigen Aluminiumprofil und opaler Optik ist erhältlich in zwei definierten Einzellängen und unterschiedlichen Wattagen.



BESCHREIBUNG	ARTIKELNUMMER	EAN CODE	DIMMBAR
KOPERNIKUS Trend-S 1167 3000LM/110D/840 BK	29001813	9 009453 014535	Nein
KOPERNIKUS Trend-S 1167 3000LM/110D/840 DALI BK	29001814	9 009453 014542	DALI
KOPERNIKUS Trend-S 1167 5000LM/110D/840 BK	29001815	9 009453 014559	Nein
KOPERNIKUS Trend-S 1167 5000LM/110D/840 DALI BK	29001816	9 009453 014566	DALI
KOPERNIKUS Trend-S 2330 5000LM/110D/840 BK	29001829	9 009453 014726	Nein
KOPERNIKUS Trend-S 2330 5000LM/110D/840 DALI BK	29001830	9 009453 014733	DALI
KOPERNIKUS Trend-S 2330 10000LM/110D/840 BK	29001831	9 009453 014740	Nein
KOPERNIKUS Trend-S 2330 10000LM/110D/840 DALI BK	29001832	9 009453 014757	DALI

ALLGEMEINE DATEN

Gehäusematerial	Aluminium, Opale Lichtaustrittsfläche aus PS
Ausführung	Schwarz (RAL 9017) oder Weiß (RAL 9016)
Bemessungslebensdauer *	50 000 h
Anzahl Schaltzyklen bis zum vorzeitigen Ausfall	100 000
Zünd-/Anlaufzeit bis 100%	< 0,5 s
Umgebungstemperatur	-20 °C - +40 °C
Maximale Oberflächentemperatur	65 °C
Quecksilbergehalt	0,0 mg
Befestigung	Montageklammern
Garantie	5 Jahre Herstellergarantie, 3 Jahre Vollgarantie

LICHTTECHNISCHE DATEN

	1,167 m		2,33 m	
Bemessungslichtstrom	3000 lm	5000 lm	5000 lm	10000 lm
Lichtausbeute (Effizienz)	111 lm/W	111 lm/W	111 lm/W	111 lm/W
Lichtfarbe	Neutralweiß			
Farbtemperatur	4000 K			
Farbwiedergabeindex Ra	80			
Lichtstromerhalt am Ende der Lebensdauer *	L80 B10			
Abstrahlwinkel	110°			
Farbkonsistenz	< 3 Stufen MacAdam-Ellipse			
Vereinheitlichter Blendwert **	< 28 UGR			

* bei einer Umgebungstemperatur von 25 °C

Konverter AC/DC fähig

** X = 4H, Y = 8H, Reflexionsgrade 70/50/20

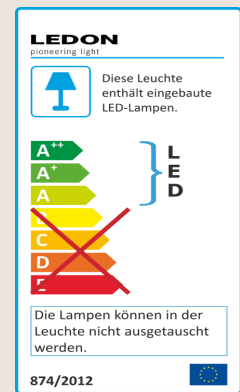
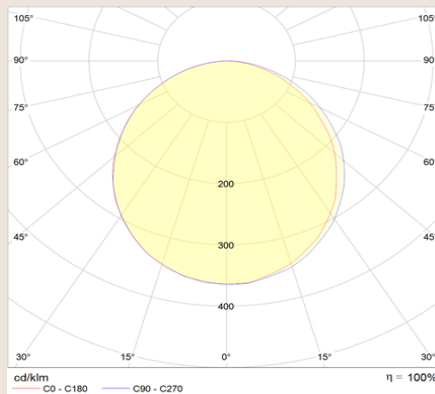
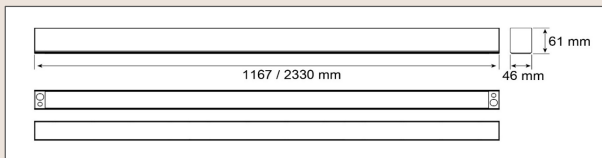
ELEKTRISCHE DATEN

Bemessungsleistung	27,0 W	45,0 W	45,0 W	90,0 W
Leistungsaufnahme im Stand-by	< 0,5 W			
Betriebsfrequenz	50/60 Hz			
Nennspannung	220-240 V AC			
Leistungsfaktor	≥ 0,95			
Stromstärke (berechneter Wert)	117 mA	196 mA	196 mA	391 mA
Einschaltstrom (typ. I _{peak} /μs)	4,32 A / 212 μs	5,62 A / 342 μs	5,62 A / 342 μs	9,45 A / 423 μs
Einschaltstrom (typ. I _{peak} /μs) DALI	7,48 A / 194 μs	8,31 A / 201 μs	8,31 A / 201 μs	16,58 A / 231 μs
THD	< 10 %			
Flicker Prozent (< 165 Hz)	< 3 %			

GRÖSSE & GEWICHT

Länge	1167 mm	2330 mm
Breite	46 mm	46 mm
Höhe	61 mm	61 mm
Gewicht	1,80 kg	3,45 kg

GRAFIKEN



Ausführung	Typ. I _{peak} /μs	Anzahl EVG an einpoligen Leitungsschutzschaltern (LS)			
		LS-Typ	10 A	13 A	16 A
27 W	4,32 A / 212 μs	B	43	56	69
		C	50	66	81
45 W	5,62 A / 342 μs	B	25	33	40
		C	29	38	47
90 W	9,45 A / 423 μs	B	13	17	21
		C	15	20	24
27 W	7,48 A / 194 μs	B	43	56	69
		C	50	66	81
45 W	8,31 A / 201 μs	B	25	33	40
		C	29	38	47
90 W	16,58 A / 231 μs	B	13	17	21
		C	15	20	24

Die Installationsanleitung finden Sie unter <https://www.ledon.at/kopemikus/kopemikus-trend-aufbauleuchte-1320>

Änderungen vorbehalten
Aktualisiert am: 17.05.2021